

## Análise resultados eleccións municipais 2015 Ames

### Participación

	Municipais 2015		Municipais 2011	
Total votantes	14.081	61,51%	13.549	63,00%
Abstención	8.810	38,49%	7.957	37,00%
Votos nulos	291	2,07%	344	2,54%
Votos en blanco	319	2,31%	537	4,07%

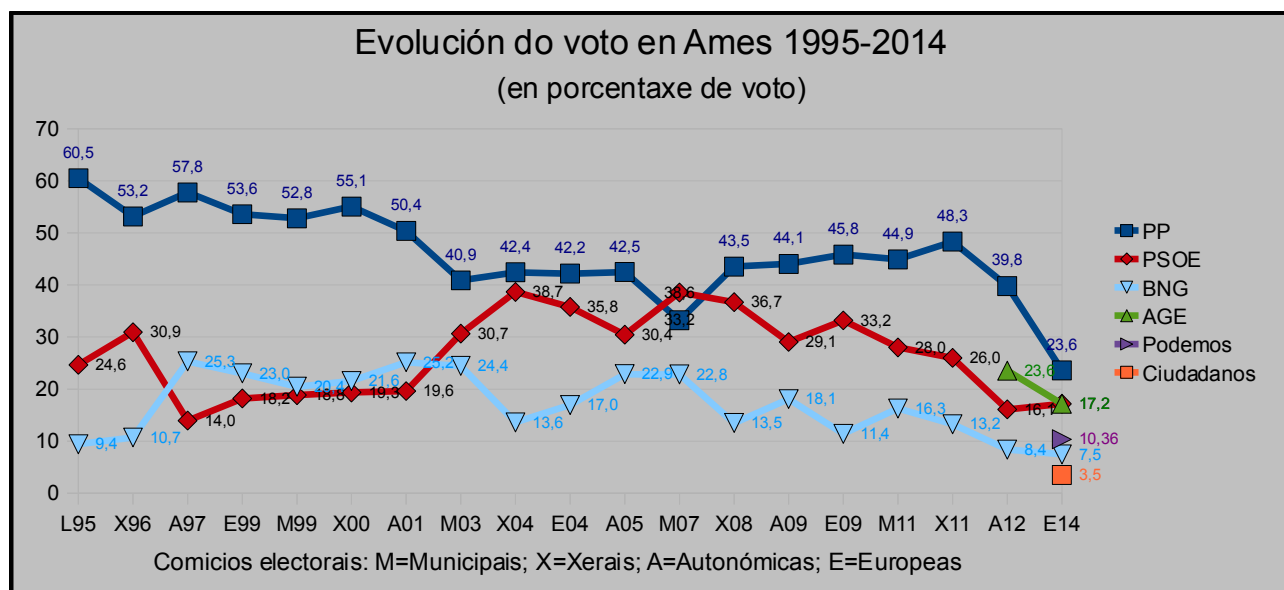
### Resultados da votación

Candidaturas	Municipais 2015			Municipais 2011			
	Votos	Porcentaxe	Concelleiros	Candidaturas	Votos	Porcentaxe	Concelleiros
Partido Popular	2.518	18,26%	4	PP	5.932	44,92%	11
PSdeG-PSOE	2.510	18,20%	4	PSdG-PSOE	3.698	28,00%	6
AMES NOVO	2.474	17,94%	4	BNG	2.148	16,27%	4
Contigo Pódese	1.744	12,65%	3	Ames na Esq	467	3,54%	-
Pacto x Ames	1.720	12,47%	3	E.U.	423	3,20%	-
BNG	1.426	10,34%	2				
Ciudadanos	1.079	7,82%	1				

### Resultados da votación 2015 por ámbitos territoriais: Milladoiro, Bertamiráns, Rural

Ámbitos	Número de votos										Porcentaxe							
	PSOE	PP	BNG	Ames Novo	Pacto X Ames	Contigo Podese	Cidadá ns	Branc os	TOTAL (Válid)	Nulos	PSOE %	PP %	BNG %	AN %	PxA %	CP %	Cid %	Branc os %
Milladoiro	868	909	591	925	377	785	530	117	5.102	72	17,0	17,8	11,6	18,1	7,4	15,4	10,4	2,3
Bertamiráns	686	571	414	849	527	593	331	87	4.058	44	16,9	14,1	10,2	20,9	13,0	14,6	8,2	2,1
Rural	956	1.038	421	700	816	348	238	108	4.625	72	20,7	22,4	9,1	15,1	17,6	7,5	5,1	2,3
Total Ames	2510	2.518	1.426	2.474	1.720	1.726	1.099	312	13.785	188	18,2	18,3	10,3	17,9	12,5	12,5	8,0	2,3

### Histórico do voto en Ames

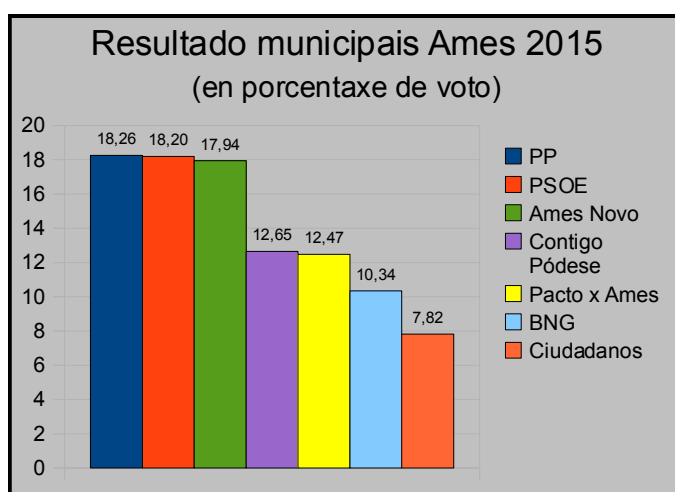


## Dispersión do voto e triplo empate das forzas máis votadas

Por unha marxe inferior a 50 votos atópanse as tres forzas máis votadas: Partido Popular, Partido Socialista e Ames Novo. Podemos dicir que hai un empate técnico PP-PSOE-Ames Novo, ademais os resultados non son homoxéneos en todos os territorios. De feito a posición nos diferentes territorios foi diferente:

- x Bertamiráns: 1º Ames Novo, 2º PSOE, 3º PP;
- x Milladoiro: 1º Ames Novo, 2º PP, 3º PSOE;
- x Rural: 1º PP, 2º PSOE, 3º Pacto x Ames, 4º Ames Novo.

Os datos ofrecen outro fenómeno propio destas eleccións, pero que se manifesta de xeito acentuado en Ames: a dispersión do voto. Nunca houbera máis de 3 forzas políticas representadas no pleno e agora pasa de 3 a 7 forzas, onde a que ten maior representación é inferior ao 20%.

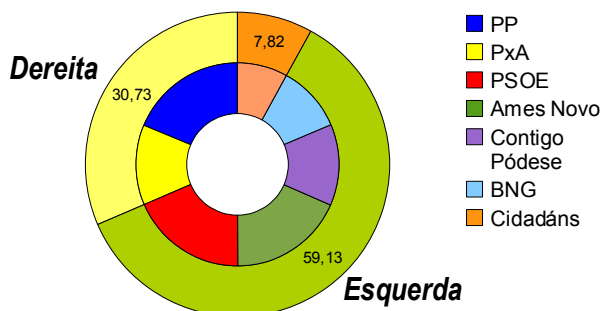


## Viraxe á esquerda e derrumbe da dereita

Aínda contando o conxunto da dereita (PP + PxA) suman un tercio dos concelleiros e menos dun terzo dos votos, o 30,73% (sen contabilizar Cidadáns). Por tanto, a suma de ambos tamén estaría moi por baixo da peor marca municipal do Partido Popular e a unha enorme distancia da maioría absoluta. Este dato contraponse á suma da esquerda: PSOE + Ames Novo + Contigo Pódese + BNG = 59,13%.

## **Distribución esquerda/dereita**

(en porcentaxe de votos)



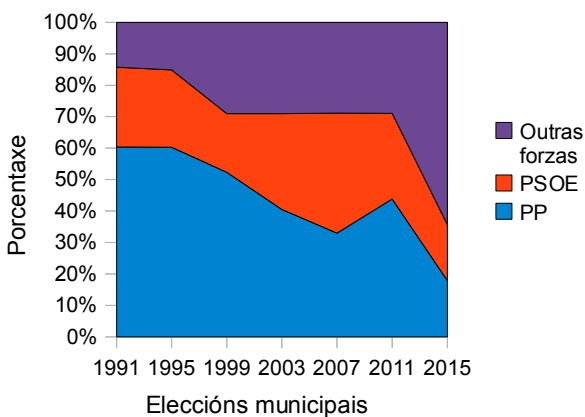
## Desplome do bipartidismo

En 2011 a porcentaxe de votos das dúas forzas maioritarias PP+PSOE foi do 72.92%, en 2015 a porcentaxe que suman ambas é 36.46%, a metade do seu apoio de hai catro anos. As dúas forzas maioritarias suman pouco máis dun terzo do electorado, entre ambas teñen 2015 unha porcentaxe de votos equivalente á que hai dous mandatos, en 2007, tiña só PSOE ou só PP.

Este desplome correspóndese cunha caída do bipartidismo a nivel xeral, pero non é comparable coa situación en Ames onde a suma de PP+PSOE queda a unha enorme distancia dos seus valores en Galicia ou España.

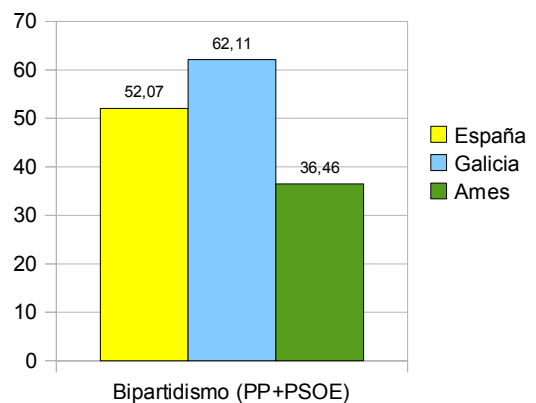
### **Evolución do bipartidismo municipais**

(100 = voto válido en cada elección)



### **Bipartidismo comparativa**

(en porcentaxe de voto municipais)

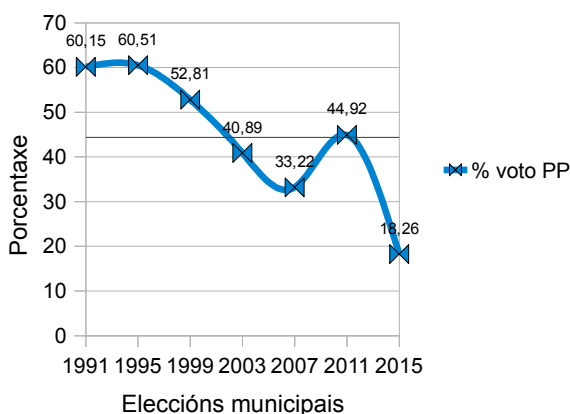


## Derrumbe do Partido Popular

O Partido Popular pasa de 11 concelleiros a 4, de 5.932 votos a 2.518, ou sexa bastante menos da metade que en 2011, cando o censo de 2015 ten 1.385 electores máis. A súa porcentaxe de votos pasou do 44.92% ao 18.26%, ou o que é o mesmo, en 2015 tan só votaron ao PP 4 de cada 10 electores que o fixeran en 2011. O valor medio do Partido Popular en Ames era superior ao 40%, e o resultado máis baixo nunhas municipais do 33,22%, agora queda moi por baixo da metade do seu voto medio en Ames. A caída do PP é moi pronunciada en toda España, tamén en Galicia pero nada comparable ao derrumbamento de Ames, entre o 35,75% de Galicia e 18,26% de Ames hai máis de 17 puntos de distancia.

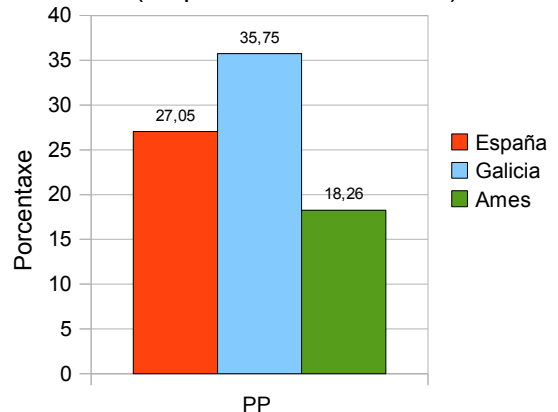
### **Evolución voto PP municipais Ames**

(en porcentaxe de voto)



### **Comparativa PP 2015: España, Galicia, Ames**

(en porcentaxe de votos)



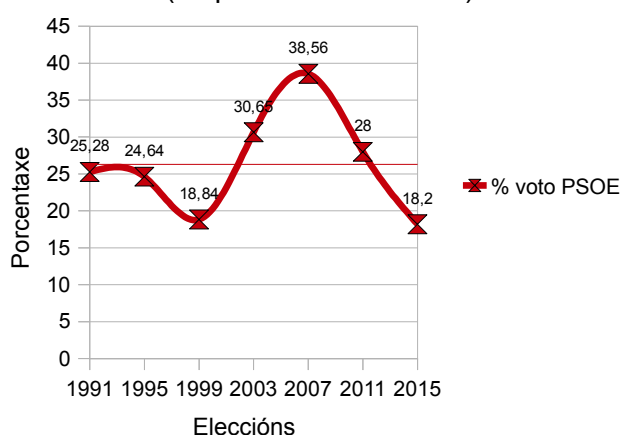
## Caída do Partido Socialista

O Partido Socialista pasou en tres comicios municipais consecutivos de 9 a 6, e de 6 a 4 concelleiros, ou sexa, pasou de 4616 votos en 2007 a 3698 en 2011 e a 2510 votantes en 2015, en dous momentos de forte aumento do censo, pasando do 38% --> 28% --> 18% do censo. En dous mandatos electorais o PSOE baixou a menos da metade do seu electorado, sendo a forza de esquerdas que máis caeu na últimas eleccións en votos xunto ao BNG.

Tampouco a comparativa territorial parece moi favorable aos socialistas de Ames, cunhas cifras considerablemente máis baixas dos xa malos datos de España e Galicia.

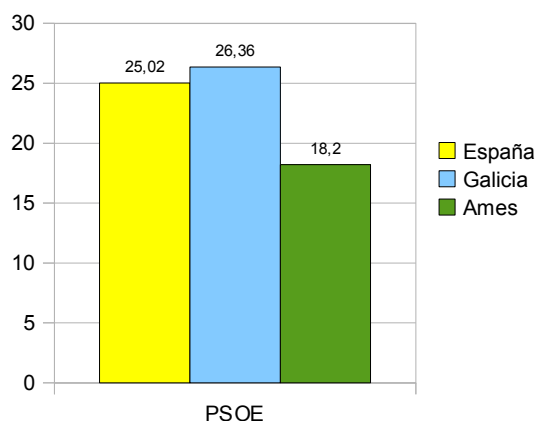
### Evolución do voto PSOE municipais Ames

(en porcentaxe de voto)



### Comparativa 2015: España, Galicia, Ames

(en porcentaxe de voto)



## Emerxencia das iniciativas cidadás e da esquerda transformadora

As forzas que irromperon con máis forza nestas eleccións foron Ames Novo con 4 concelleiras/os e Contigo Pódese con 3. Ambas se presentaron como agrupación de electores supuxeron unha proposta nova, con distinta traxectoria previa, pero apostas cidadás de transformación profunda da política de Ames. Entre Ames Novo e Contigo Pódese suman o 30,59%, unha cifra bastante aproximada á da Marea Atlántica (30,89%) e non lonxe de Compostela Aberta (34,58%), quen foron capaces de aglutinar unha proposta cidadá e de confluencia que recollían tamén o aval de Podemos xunto as forzas do ámbito AGE, sumando a CxG no caso coruñés. Estas alternativas foron capaces de sumar votos e representación equivalente ao Partido Popular, o que tamén sucede se contraponemos os votos de Ames Novo e Contigo Pódese fronte á suma PP e Pacto x Ames. Indo máis alá, a esquerda transformadora foi claramente maioritaria, de xeito tal, que a suma dos resultados de Contigo Pódese, o BNG-Asembleas Abertas e Ames Novo ascende ao 40,9%.

## Ames Novo venceu en todo o espazo urbano

Ames Novo foi a forza máis votada no ámbito urbano cunha diferenza considerable sobre a 2ª forza. Ames Novo acadou o 19,37% do voto urbano en global como primeira forza, vencendo en Bertamiráns (incluíndo Aldea Nova) e no Milladoiro, o PSOE alcanzou ou 16,97% e o PP o 16,16%. No caso de Bertamiráns a distancia aínda foi maior, Ames Novo cun 20,9% quíttalle 4 puntos ao PSOE (16,9) e case 7 ao PP (14,1). Con carácter xeral, os cambios políticos adoitan comezar co cambio de tendencia no ámbito urbano, o que tamén aconteceu historicamente en Ames. En todo caso, Ames Novo tivo uns magníficos

resultados no rural co 15,1% do voto nas parroquias o que mostra unha presenza importante neste ámbito e un resultado global moi equilibrado entre territorios, xunto ao BNG e o PSOE os resultados máis homoxéneos nun contexto onde a maioría das forzas son moi irregulares, ben polos seus escasos resultados no voto urbano (PxA), ben no voto rural (Contigo Pódese e Cidadáns)

### Outra información de interese

Resultados oficiais Ames 2015. Fonte: Ministerio do Interior

[http://resultadoslocales2015.interior.es/99MU/DMU1115900299\\_L1.htm?d=144](http://resultadoslocales2015.interior.es/99MU/DMU1115900299_L1.htm?d=144)

Histórico dos datos electorais Ames. Fonte: Ministerio do Interior

<http://www.infoelectoral.mir.es/min/busquedaAvanzadaAction.html?>

[vuelta=1&codTipoEleccion=4&codPeriodo=201105&codEstado=99&codComunidad=11&codProvincia=15&codMunicipio=2&codDistrito=0&codSeccion=0&codMesa=0](http://www.infoelectoral.mir.es/min/busquedaAvanzadaAction.html?vuelta=1&codTipoEleccion=4&codPeriodo=201105&codEstado=99&codComunidad=11&codProvincia=15&codMunicipio=2&codDistrito=0&codSeccion=0&codMesa=0)

Evolución do censo electoral e voto municipais  
(en datos absolutos)

